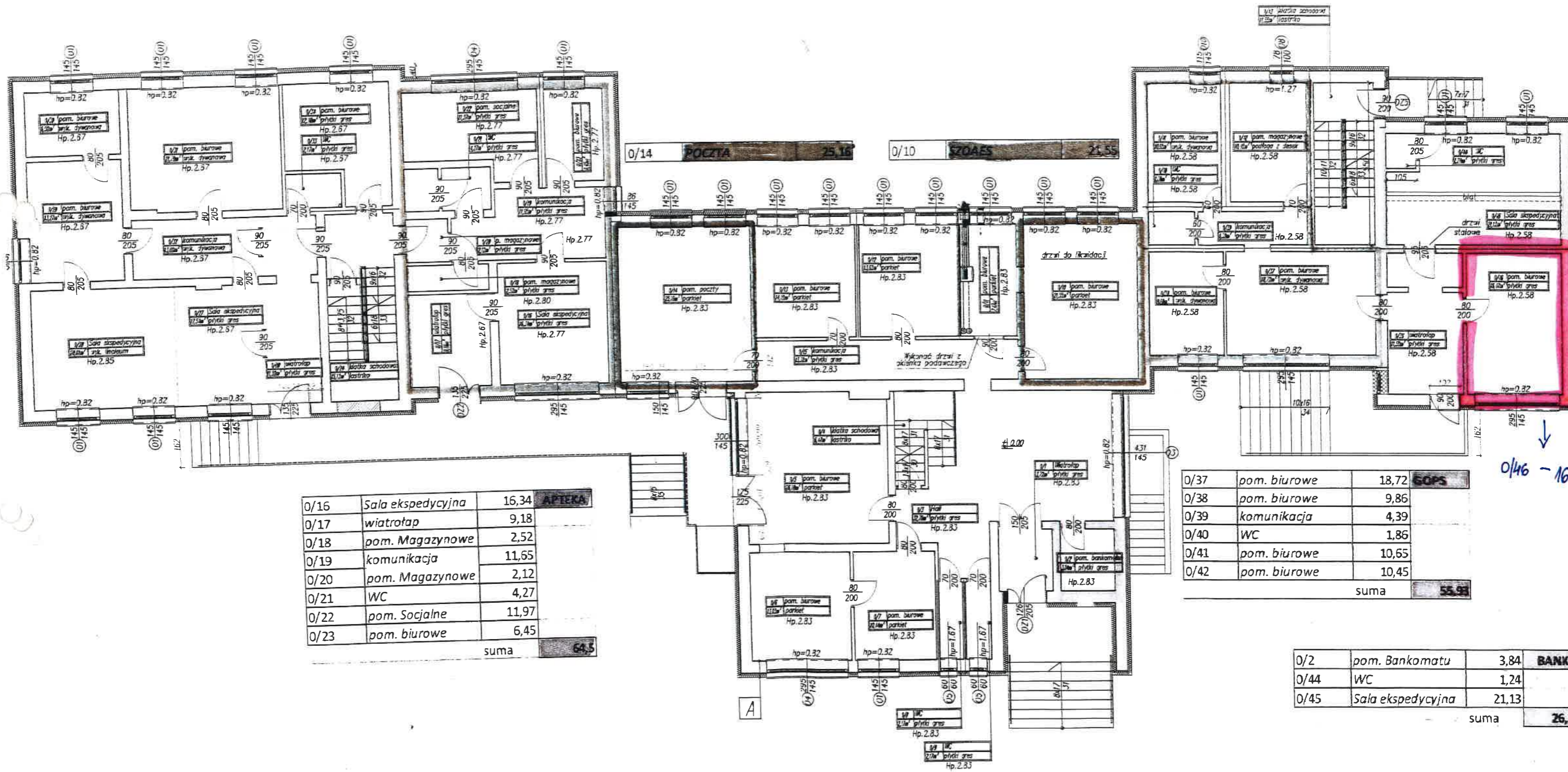


2019 rok  
 olo uchwały Nr X/180/2019  
 R.O. Sejmiku z dnia  
 27.12.2019



0/16	Sala ekspedycyjna	16,34	APTEKA
0/17	wiatrotap	9,18	
0/18	pom. Magazynowe	2,52	
0/19	komunikacja	11,65	
0/20	pom. Magazynowe	2,12	
0/21	WC	4,27	
0/22	pom. Socjalne	11,97	
0/23	pom. biurowe	6,45	
suma		64,5	

0/37	pom. biurowe	18,72	60PS
0/38	pom. biurowe	9,86	
0/39	komunikacja	4,39	
0/40	WC	1,86	
0/41	pom. biurowe	10,65	
0/42	pom. biurowe	10,45	
suma		55,93	

0/2	pom. Bankomatu	3,84	BANK
0/44	WC	1,24	
0/45	Sala ekspedycyjna	21,13	
suma		26,2	

0/46 - 16,1