

**UCHWAŁA NR XLII/368/2023  
RADY GMINY STRACHÓWKA**

z dnia 28 grudnia 2023 r.

**w sprawie wyrażenia zgody na wynajęcie na okres 10 lat pomieszczeń o powierzchni 36,90 m<sup>2</sup> znajdujących się w części usługowej budynku przy ulicy Cypriana Kamila Norwida 5 położonego na działce nr 230 obręb 0018 Strachówka**

Na podstawie art. 18 ust. 2 pkt 9 lit. a ustawy z dnia 8 marca 1990 r. o samorządzie gminnym (Dz. U. z 2023 r. poz. 40, z późn. zm.) oraz art. 13 ust. 1 i art. 37 ust. 4 ustawy z dnia 21 sierpnia 1997 r. o gospodarce nieruchomościami (Dz. U. z 2023 r. poz. 344, z późn. zm.) uchwała się, co następuje:

**§ 1. 1.** Wyraża się zgodę na wynajęcie na okres 10 lat pomieszczeń o powierzchni 36,90 m<sup>2</sup> znajdujących się w części usługowej w budynku przy ulicy Cypriana Kamila Norwida 5 położonego na działce nr 230 obręb 0018 Strachówka na prowadzenie Punktu Kasowego Banku.

2. Położenie części nieruchomości, o której mowa w ust. 1 określa załącznik Nr 1 do niniejszej uchwały.

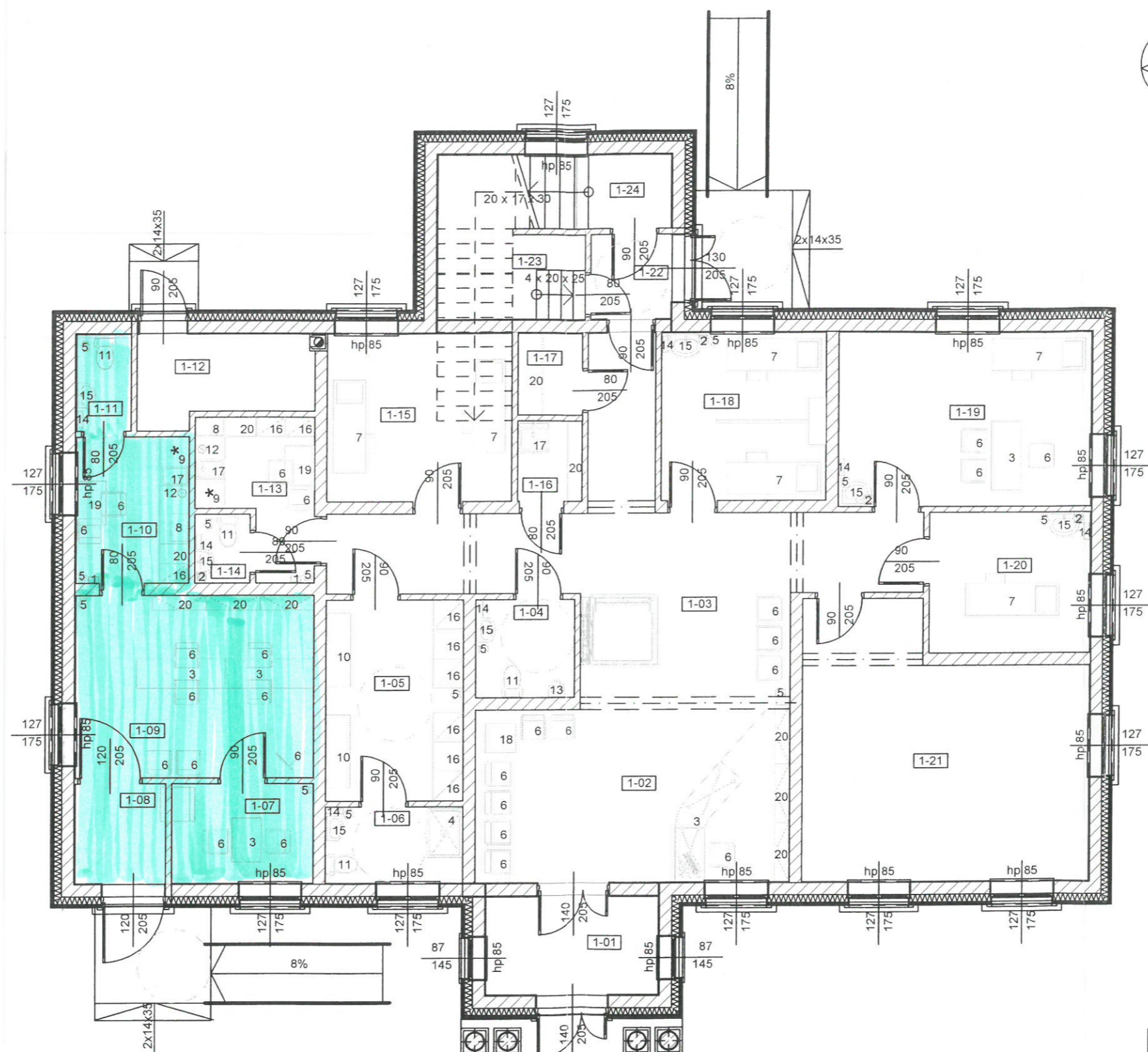
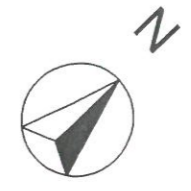
**§ 2.** Wyraża się zgodę na odstąpienie od obowiązku przetargowego trybu zawarcia umowy najmu, o której mowa w § 1.

**§ 3.** Wykonanie uchwały powierza się Wójtowi Gminy Strachówka.

**§ 4.** Uchwała wchodzi w życie z dniem podjęcia.

Przewodnicząca Rady Gminy

**Anna Oldak**



Zestawienie pomieszczeń				
Kondygnacja	Nr	Nazwa pomieszczenia	Rodzaj posadzki	Powierzchnia użytkowa
Parter				
	1-01	Wiatrołap	Gres	7,4
	1-02	Korytarz	Gres	22,5
	1-03	Korytarz	Gres	35,2
	1-04	WC	Gres	4,0
	1-05	Szatnia	Gres	11,4
	1-06	WC	Gres	4,3
	1-07	Biuro	Gres	5,8
	1-08	Wiatrołap	Gres	4,0
	1-09	Pom. usługowe 1	Gres	18,0
	1-10	Pom. socjalne	Gres	6,9
	1-11	WC	Gres	2,2
	1-12	Kotłownia	Gres	6,3
	1-13	Pom. socjalne	Gres	6,5
	1-14	WC	Gres	1,6
	1-15	Fizykoterapia	Gres	12,9
	1-16	Pom. porządkowe	Gres	2,3
	1-17	Pom. gospodarcze	Gres	2,2
	1-18	Krioterapia	Gres	11,5
	1-19	Gabinet	Gres	18,3
	1-20	Masaż	Gres	9,4
	1-21	Kinezyterapia	Gres	29,2
	1-22	Wiatrołap	Gres	4,5
	1-23	Pom. techniczne	Gres	1,8
	1-24	Kl. schodowa	Gres	4,9
				233,1 m <sup>2</sup>

Uzgodnione pod względem wymagań higienicznych i zdrowotnych bez zastrzeżeń (z zastrzeżeniami)

mgr inż. Henryk Domanski  
 Data: 13.05.2017  
 Lp.: 136/17  
 Zakresie bud. w zakresie bez szkodliwych  
 21-400 Łukowa, Spokojna 12  
 tel. kom. 0 501 218 403

Nazwa obiektu	ROZBIÓRKA, ODBUDOWA WRAZ ZE ZWIĘKSZENIEM WYSOKOŚCI I ROZBUDOWY BUDYNKU DAWNEJ OWCZARNI WRAZ ZE ZMIANA SPOSOBU UŻYTKOW. NA BUDYNEK REHABILITACYJNO USŁUGOWY W ZABUDOWIE USŁUGOWEJ	
Lokalizacja obiektu	Strachówka dz. nr ew. 230 i 231 obr. 0018, jedn. 143410_2	
Tytuł rysunku	RZUT PARTERU - TECHNOLOGIA	Data kwiecień 2017r
Inwestor	Gmina Strachówka	Skala 1:100
Opracowała	mgr inż. Barbara Borczyńska	
Projektował	mgr inż. Witold Huk upr. nr 494/69	
Specjalność	architektoniczna	Nr rys. 1-T
Sprawdził	mgr inż. Karolina Szerszenowicz upr. nr MA/077/10	