


OZNACZENIA:

 - odcinek drogi objęty opracowaniem

Inwestor:
GMINA STRACHÓWKA
 UL. C. K. NORWIDA 6
 05-282 STRACHÓWKA

Nazwa zadania:
Przebudowa drogi gminnej dz. nr 3 w miejscowości Borucza oraz dz. nr 185 w miejscowości Kąty-Wielgi, gmina Strachówka

Tytuł rysunku:
Plan orientacyjny

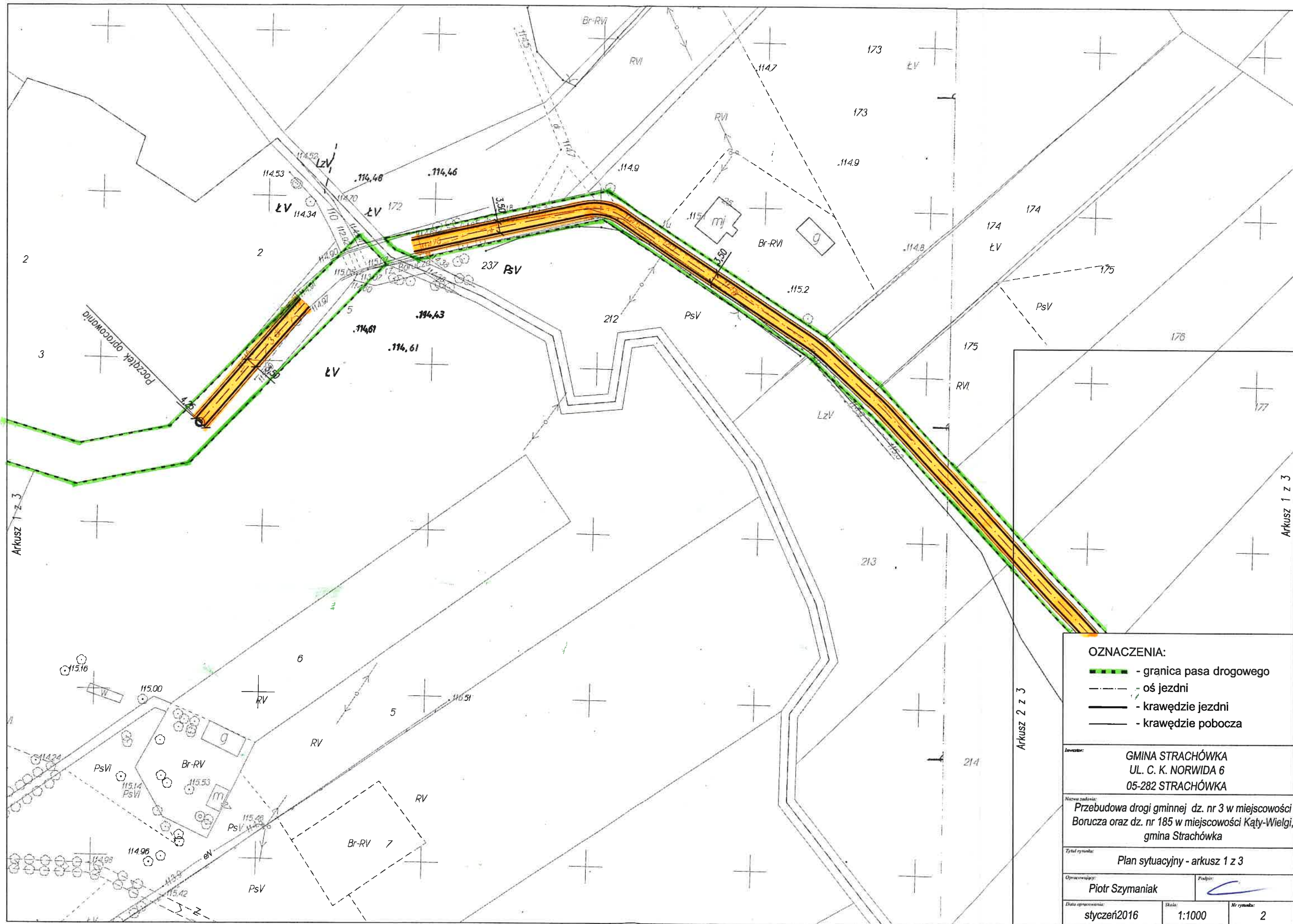
Opracowyjący:
Piotr Szymaniak

Podpis:


Data opracowania:
styczeń 2016

Skala:
1:25 000

Nr rysunku:
1



- OZNACZENIA:**
- — — — — - granica pasa drogowego
 - - - - - - oś jezdni
 - — — — — - krawężnie jezdni
 - — — — — - krawężnie pobocza

Investor: **GMINA STRACHÓWKA
UL. C. K. NORWIDA 6
05-282 STRACHÓWKA**

Nazwa zadania: **Przebudowa drogi gminnej dz. nr 3 w miejscowości Borucza oraz dz. nr 185 w miejscowości Kąty-Wielgi, gmina Strachówka**

Tytuł rysunku: **Plan sytuacyjny - arkusz 1 z 3**

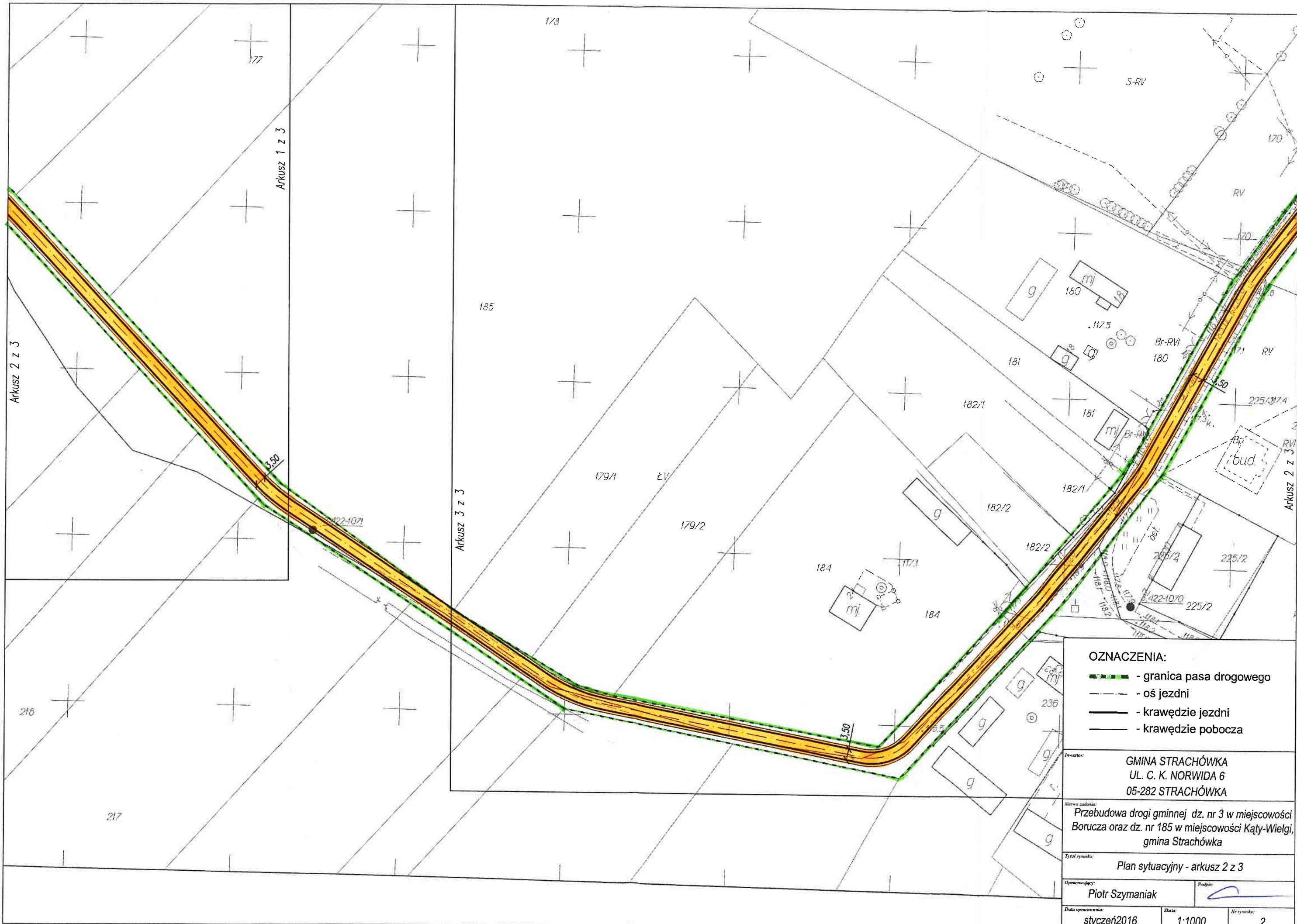
Opracowanie: **Piotr Szymaniak**

Data opracowania: **styczeń 2016** Skala: **1:1000** Nr rysunku: **2**

Arkusz 1 z 3

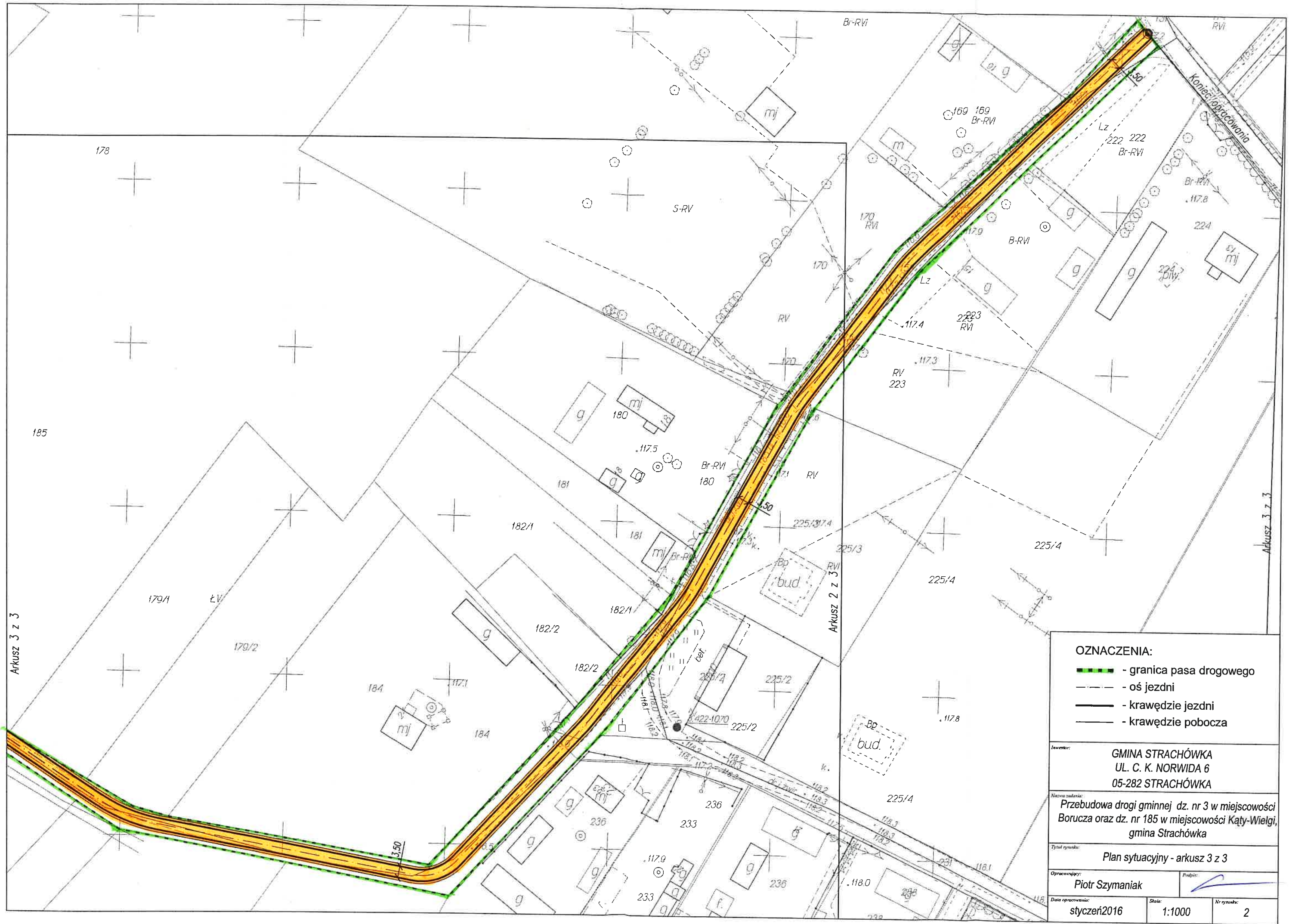
Arkusz 1 z 3

Arkusz 2 z 3



- OZNACZENIA:**
- — — — — - granica pasa drogowego
 - - - - - - oś jezdni
 - — — — — - krawędzie jezdni
 - — — — — - krawędzie pobocza

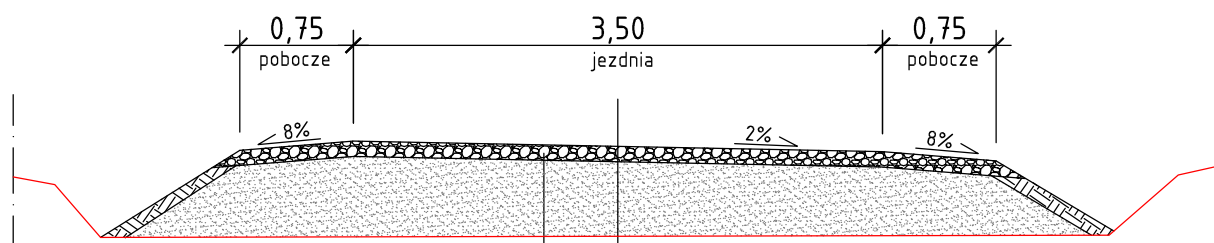
Inwestor:		
GMINA STRACHÓWKA UL. C. K. NORWIDA 6 05-282 STRACHÓWKA		
Nazwa zadania:		
Przebudowa drogi gminnej dz. nr 3 w miejscowości Borucza oraz dz. nr 185 w miejscowości Kąty-Wielgi, gmina Strachówka		
Tytuł rysunku:		
Plan sytuacyjny - arkusz 2 z 3		
Opracujący:	Podpis:	
Piotr Szymaniak		
Data opracowania:	Skala:	Nr rysunku:
styczeń 2016	1:1000	2



- OZNACZENIA:**
- - granica pasa drogowego
 - - oś jezdni
 - - krawędzie jezdni
 - - krawędzie pobocza

Inwestor:		GMINA STRACHÓWKA UL. C. K. NORWIDA 6 05-282 STRACHÓWKA	
Nazwa zadania:		Przebudowa drogi gminnej dz. nr 3 w miejscowości Borucza oraz dz. nr 185 w miejscowości Kąty-Wielgi, gmina Strachówka	
Tytuł rysunku:		Plan sytuacyjny - arkusz 3 z 3	
Opracujący:	Piotr Szymaniak		Podpis:
Data opracowania:	Skala:	Nr rysunku:	
styczeń 2016	1:1000	2	

PRZEKRÓJ NORMALNY SKALA 1:50



10 cm

- kruszywo skalne łamane stabilizowane mechanicznie 0-31,5 mm (na dt. 350 m)
- kruszywo łamane betonowe stabilizowane mechanicznie 0-63 mm (na dt. 630 m)

<i>Inwestor:</i> GMINA STRACHÓWKA UL. C. K. NORWIDA 6 05-282 STRACHÓWKA		
<i>Nazwa zadania:</i> Przebudowa drogi gminnej dz. nr 3 w miejscowości Borucza oraz dz. nr 185 w miejscowości Kąty-Wielgi, gmina Strachówka		
<i>Tytuł rysunku:</i> Przekrój normalny		
<i>Opracowujący:</i> Piotr Szymaniak		<i>Podpis:</i>
<i>Data opracowania:</i> styczeń2016	<i>Skala:</i> 1:50	<i>Nr rysunku:</i> 3